

Papa, Maman, comment
c'était ALGER avant ?





Sortie Tunnel des Facultés



Rue du Divan



Rue de la Lyre

Rue Michelet



A 2 pas de la Parisienne

Emma



Rue Alfred LELUCH vers 1952

Alger - Rue Alfred Leluch
Vers 1952
Collection AMTUIR ©



Le Sacré Cœur



ES'RIMA

L'Opéra dans les années 50

L'Opéra





Rue d'Isly

Rue d'Isly 1938



Algier - Rue d'Isly
Vers 1938
Collection AMTUIR ©

Rue d'Isly dans les années 50



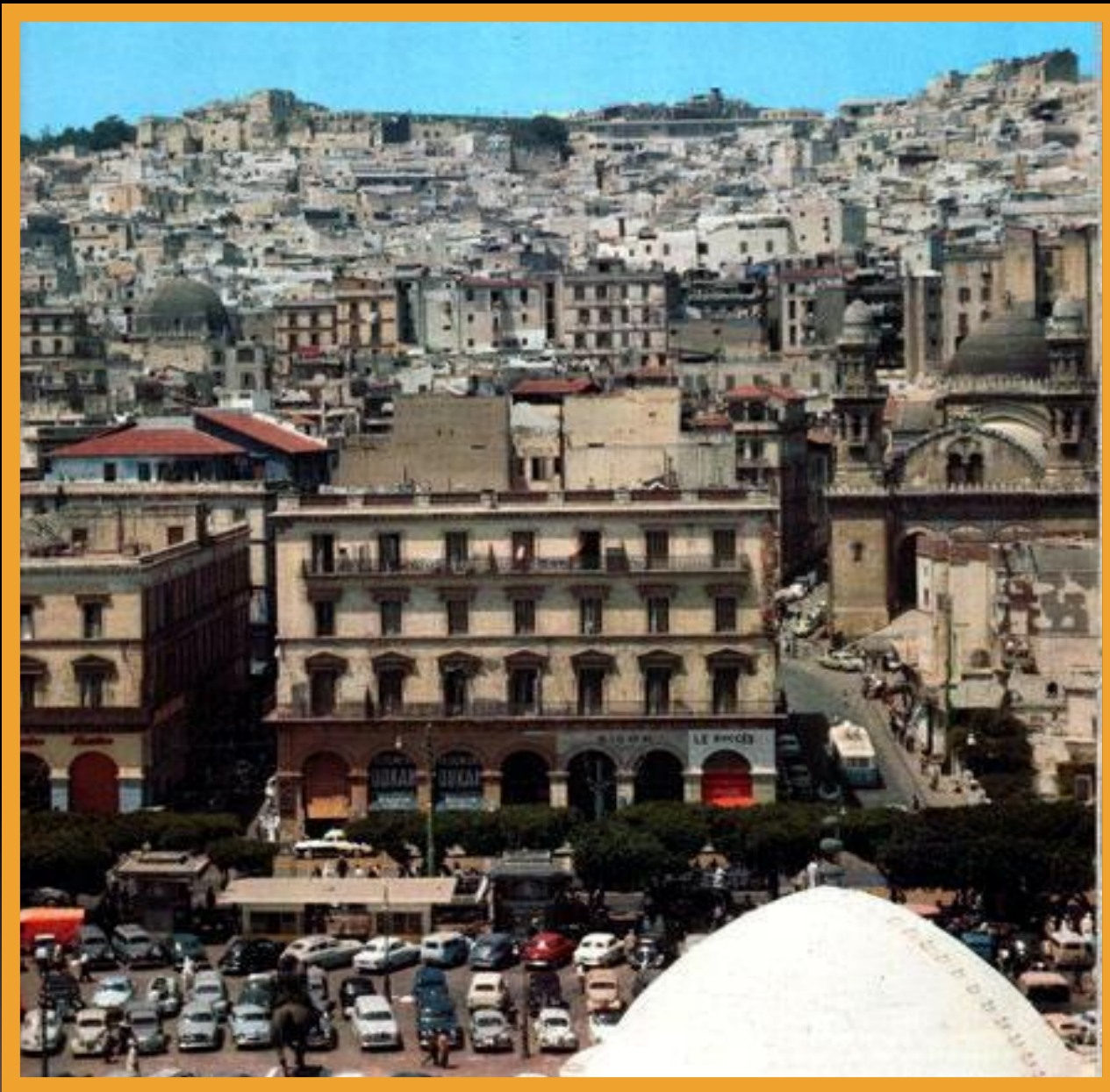
Place d'Isly 1953

Alger - Place d'Isly
Vers 1953
Collection AMTUIR ©



Rue Michelet dans les années 30





*Place du
Gouvernement 1955*

La Grande Poste



1952





Avenue Bouzarhea

Avenue de La Marne





Bab El Oued



*Bab El Oued
Cinéma MAJESTIC*



Les 3 Horloges

Bab El Oued Les bains Padovani



Boulevard Carnot



Boulevard Carnot





Boulevard Camille Saint Saens

Bibliothèque Nationale



Boulevard Telemly



Carrefour de l'Agha



Carrefour rue Michelet, rue Richelieu (Place Audin)





Eglise Saint Augustin

Champ de Manœuvres



*Mille regrets pour la qualité des images.
Mais celles-ci viennent du web et sont pour
la plupart assez vieilles.*



Salut

La chanson Je suis Pied Noir est interprété par Raymond CHAYAT